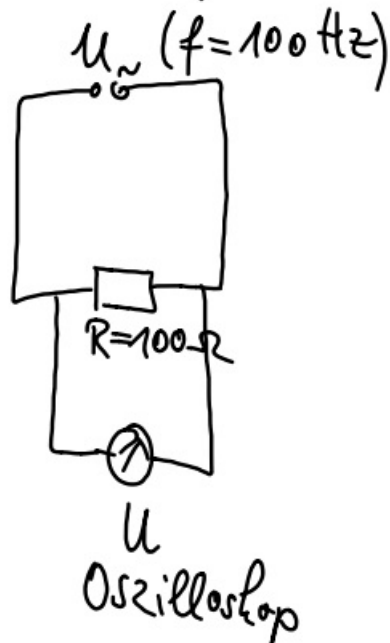
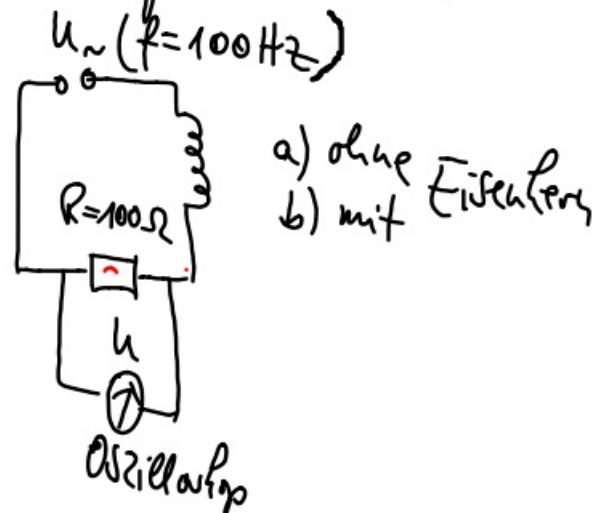


Messung von Wechselspannungen  
mit hohen Frequenzen mithilfe  
des Oszilloskops.



Einbau einer Spule in den Stromkreis



# Oszilloskopbild

ohne

mit

Eisenkern  
in der Spule



Veränderung bei  
sehr hohen Frequenzen,  
z.B.  $f = 10\,000\text{ Hz}$

